

АДМИНИСТРАЦИЯ РУЗСКОГО МУНИЦИПАЛЬНОГО ОКРУГА МОСКОВСКОЙ ОБЛАСТИ

(наименование органа местного самоуправления или уполномоченного
им органа, осуществляющего муниципальный земельный контроль)



А К Т

муниципального обследования объекта земельных отношений

№2556

"16" июня 2026

М.О., г. Руза, ул. Солнцева, д.11

(место составления акта муниципального обследования
объекта земельных отношений)

Начальник отдела муниципального земельного контроля и управления муниципальными земельными ресурсами управления земельных отношений администрации Рузского муниципального округа Дудыкин В.А.

(должность, фамилия, имя, отчество должностного лица, составившего акт муниципального обследования объекта земельных отношений)

Проведено муниципальное обследование земельного участка, с кадастровым номером 50:19:0030505:641, площадью 1206 кв. м, расположенного по адресу: Российская Федерация, Московская область, муниципальный округ Рузский, деревня Пахомьево, категория земель – земли населённых пунктов, вид разрешенного использования - для ведения личного подсобного хозяйства (приусадебный земельный участок).

(кадастровый номер, адрес, описание местоположения и иное описание объекта земельных отношений или нескольких объектов земельных отношений)

Муниципальное обследование объекта земельных отношений проведено путем осмотра земельного участка в дневное время суток, при естественном освещении. Фотосъемка проводилась фотоаппаратом Canon PowerShot SX430 IS.

Местоположение земельного участка на местности определено с помощью планшета HUAWEI MediaPad M5 lite на операционной системе Android со специализированным программным обеспечением «KadastrRU», с функцией GPS.

(описание действий, произведенных в рамках муниципального обследования объекта земельных отношений)

16.06.2026 г. в 09:40 проведено муниципальное обследование земельного участка, расположенного по адресу: Российская Федерация, Московская область, муниципальный округ Рузский, деревня Пахомьево. В результате визуального осмотра установлено, что земельный участок не огорожен, на участке произрастает древесно-кустарниковая растительность, какие-либо строения отсутствуют. Доступ на участок свободный, возможен по землям государственной неразграниченной собственности.

(указываются обстоятельства, выявленные при проведении муниципального обследования объекта земельных отношений, признаки нарушения требований земельного законодательства Российской Федерации, за которые законодательством Российской Федерации предусмотрена административная и иная ответственность (при наличии), а также нарушенные нормы законодательства Российской Федерации)

Дополнительная информация фототаблица

(заполняется при необходимости)

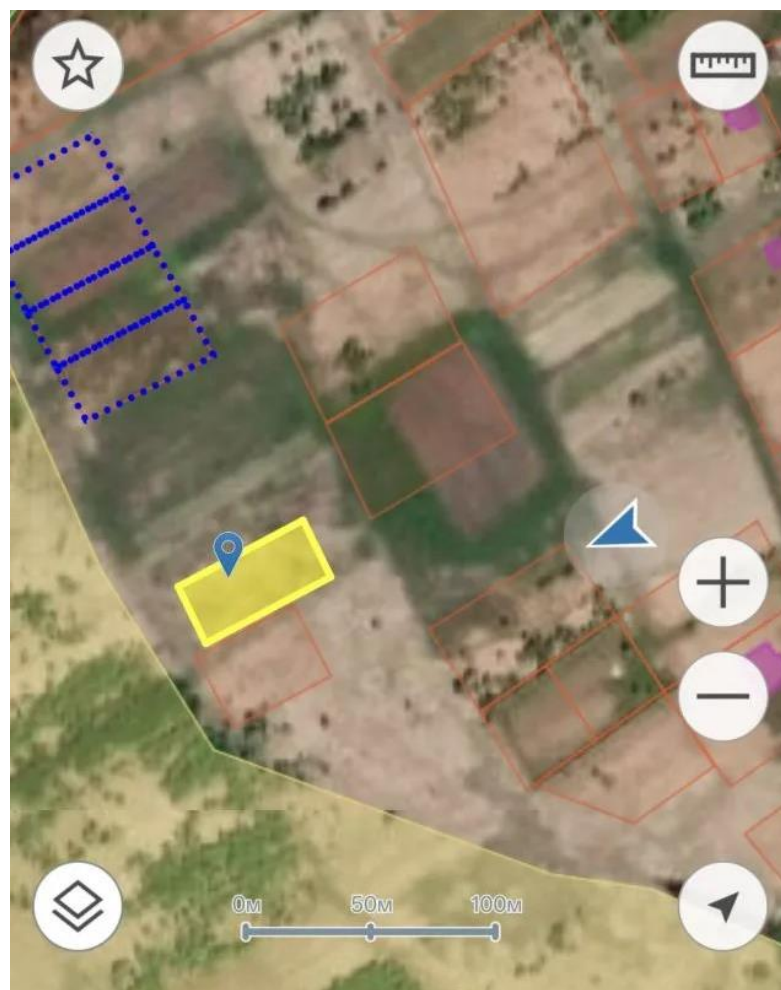
В.А. Дудыкин

(подпись и расшифровка подписи должностного лица, проводившего муниципальное обследование объекта земельных отношений)

ФОТОТАБЛИЦА

№ п/п	Местонахождения	Фотография	Площадь	Иное
1.	Российская Федерация, Московская область, муниципальный округ Рузский, деревня Пахомьево	Фото № 1-4	1206 кв.м	для ведения личного подсобного хозяйства (приусадебный земельный участок)

Фото № 1



Участки Здания

50:19:0030505:641



Φοτο Νο2



Φοτο Νο3



Φοτο Νο4



Произвел фотофиксацию и осмотр земельного участка старший инспектор отдела земельных и имущественных отношений Д.Н. Скачков.

Схематический чертёж земельного участка

The screenshot displays a web interface for a geoinformation portal. On the left, a sidebar contains a table with details for a land plot. The main area shows an aerial photograph with a purple schematic drawing of a rectangular plot. A legend at the bottom left of the map area is labeled 'Легенда'. A Windows activation watermark is visible in the bottom right corner of the map area.

Информация	
Вид объекта недвижимости	Земельный участок
Вид земельного участка	Землепользование
Дата присвоения	27.04.2026
Кадастровый номер	50:19:0030505:641
Кадастровый квартал	50:19:0030505
Адрес	Российская Федерация, Московская область, муниципальный округ Рузский, деревня Пахомьево
Площадь уточненная	1 206 кв. м
Статус	Учтенный
Категория земель	Земли населенных пунктов
Вид разрешенного использования	для ведения личного подсобного хозяйства (приусадебный земельный участок)
Форма собственности	-
Кадастровая стоимость	520 859,34 руб.